



Nitrode®

Hiçbir uç elektrot, Nitrode®'un direnç kaynağı uygulamalarındaki yüksek kalite performansı ve uygun maliyeti ile yarışamaz.

Nitrode, alüminyum oksit dispersiyonu ile sertleştirilerek, soğuk şekillendirilmiş bir elektrotur. Yumuşamaya karşı direnci, elektrik iletkenliğindeki istikrarı, elektrot ömrü ve düşük bakım maliyetleri ile bakır krom ve bakır krom zirkonyum elektrotlardan her zaman daha iyi performans gösterir

Daha uzun kaynak ömrü

Nitrode® elektrotlar ısı karşısında yumuşama direnci sayesinde geleneksel elektrotlara göre daha uzun süre dayanır. Kaynak esnasında direnç kaynak elektrotunun temas yüzeyindeki sıcaklıklar 900°C'ye kadar çıkar. Nitrode® elektrotlar, elektrot temas yüzeyinde oluşan mantarlaşma etkisine karşı direnç göstererek, traşlamadan, akım arttırmadan veya elektrot değişiminden önce daha fazla kaynak yapmaya olanak sağlar.

Yapışmaz

Nitrode® elektrotlar, galvanizli çelik ve diğer kaplamalı metallere yapışmayı azaltır. Al₂O₃'ün ısı dayanımı, sıvı ve gaz halindeki çinkonun bakır matrisine girişini azaltır.

Daha düşük enerji tüketimi

Nitrode® kaynağın her iki yanındada kullanıldığında akım ihtiyacını azaltır. Kaynak makinasının akım ayarı, konvansiyonel ayarlara göre, kaynak kalitesinden kayıp olmaksızın, 10% azaltılabilir. Nitrode® ısınmadan ,daha yumuşak çalışmaya olanak vererek, diğer konvansiyonel elektrotlara göre daha az elektrot değişimine ve bakım zamanı kaybından tasarrufa olanak sağlar.

Her cins çelikte kullanılabilir

Nitrode® HSS, HSLA, mikro-alaşımli, azotlu, düşük karbonlu, çinko kaplamalı ,galvanizli ve diğer çeliklerin direnç kaynağında üstün performans göstermiştir.

Nitrode® işletme maliyetlerinizi azaltır

Nitrode® mantarlaşma etkisine direnç göstererek, daha az uç elektrot değişimine ve traşlanmasına olanak sağlar. Zaman tasarrufu ve daha düşük akımda yapılan kaynak sayesinde, işletmenizin verimliliğini arttırarak maliyetlerinizi azaltır.

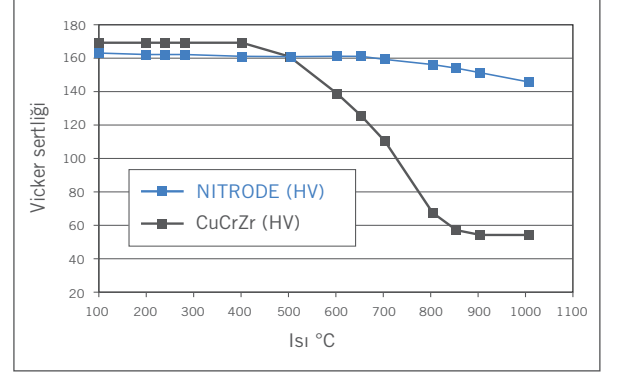


Luvata Hakkında

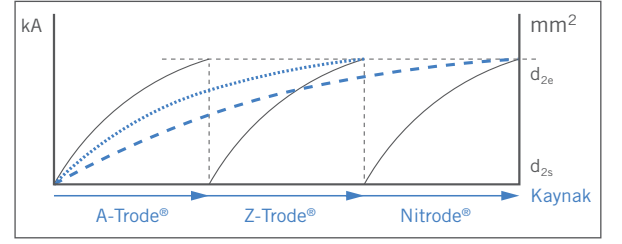
Luvata, yenilenebilir enerji, otomotiv, sağlık ve enerji üretimi ve dağıtımı gibi endüstrilere metal çözümleri imalatı ve ilgili mühendislik hizmetleri konusunda dünya lideridir. Şirketin başarısına devam etmesi, metallerin ötesinde ortaklıklar kurma ömrü, teknolojik üstünlüğü ve stratejisine atfedildi. 6 ülkede 1.400'den fazla çalışanı bulunan Luvata, ABB, CERN, Siemens ve Toyota gibi müşterilerle ortak çalışıyor. Luvata, Mitsubishi Materials Corporation'ın bir grup şirkettir.

Özellikler - Kalite*

Alařım	C15760 CuAl ₂ O ₃ , EN ISO 5182 C20/1, RWMA Class 20
Kimyasal kompozisyon	Aluminum 0.60% by weight as Al ₂ O ₃ Cu balance
Fiziksel malzeme özellikleri, 20°C'de	Kütle 8.81g/cm ³ Termal iletkenlik 322 W/m.K Genleşme katsayısı (20-150°C) 16.6 x 10 ⁻⁶ m/mK Elektrik iletkenliđi 78% IACS Yumuřama sıcaklıđı 1083°C
Boyutlar ve toleranslar	ISO 5821'e ya da gerektiđi gibi diđer standartlara uygun. Müřteri çizimlerine göre üretilmiř özel elektrotlar.
Paketleme	Bir çok ürün, 500 parçalık kutularda.
Belgeler	İstendiđinde, belirli bir ücret karřılıđında EN 10204 3.1 B kabul testi sertifikası gönderilebilir.
Uygulama alanı	Erkek ve diři direnç kaynak elektrotları Destek kalıpları Projeksiyon kaynak elektrotları



Yüksek sıcaklıkta sertlik



Isı artırımı

Özellikler - Kalite*

Tedarik řekli	Gerilim dayanımı MPa	Akma Dayanımı MPa	Uzama [%]	Sertlik HV
Elektrotlar	489 - 537	393 - 441	18 - 23%	160

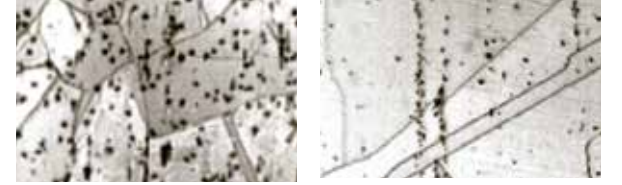
Fiziksel özellikleri*

Ortam sıcaklıđında sertliđi	83 HRB
İletkenlik	78% IACS

*Hatalar ve eksiklikler hariçtir. Verilen deđerler endüstri standartlarıdır. Gerçek özellikler, sođuk iş miktarına bađlı olarak deđiřecektir.

İzlenebilirlik

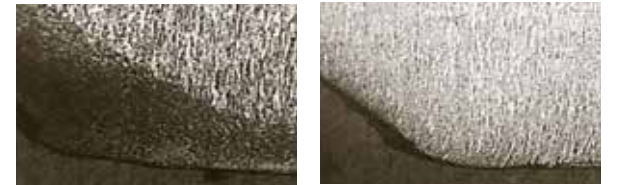
Luvata'nın tüm malzemeleri tam olarak izlenebilir. Nitrode elektrotları, tekli çentiklerinden tanınabilir.



CuCrZr, 900°de tavlınmadan önce ve sonra



Nitrode, 900°de tavlınmadan önce ve sonra



1200 kaynaktan sonra
CuCrZr

1200 kaynaktan sonra
Nitrode

Luvata Ohio Inc.
1376 Pittsburgh Drive
Delaware
Ohio 43015
USA
Tel: +1 740 363 1981

Luvata Welwyn Garden Ltd.
Centrapark
Bessemer Road
Welwyn Garden City
Hertfordshire AL7 1HT
United Kingdom
Tel: +44 1707 379789

MM Metal Products Suzhou
53 Sanzhuang Street
Weiting Town
Suzhou Industrial Park
Jiangsu Province
215121 China
Tel: +86 512 6285 1018

Luvata Sao Paulo
Avenida dos
Autonomistas, n° 4.900
Galpão PR406-B
06194-060
Osasco - SP, Brazil
Tel: +55 11 3513 2003



luvata.com